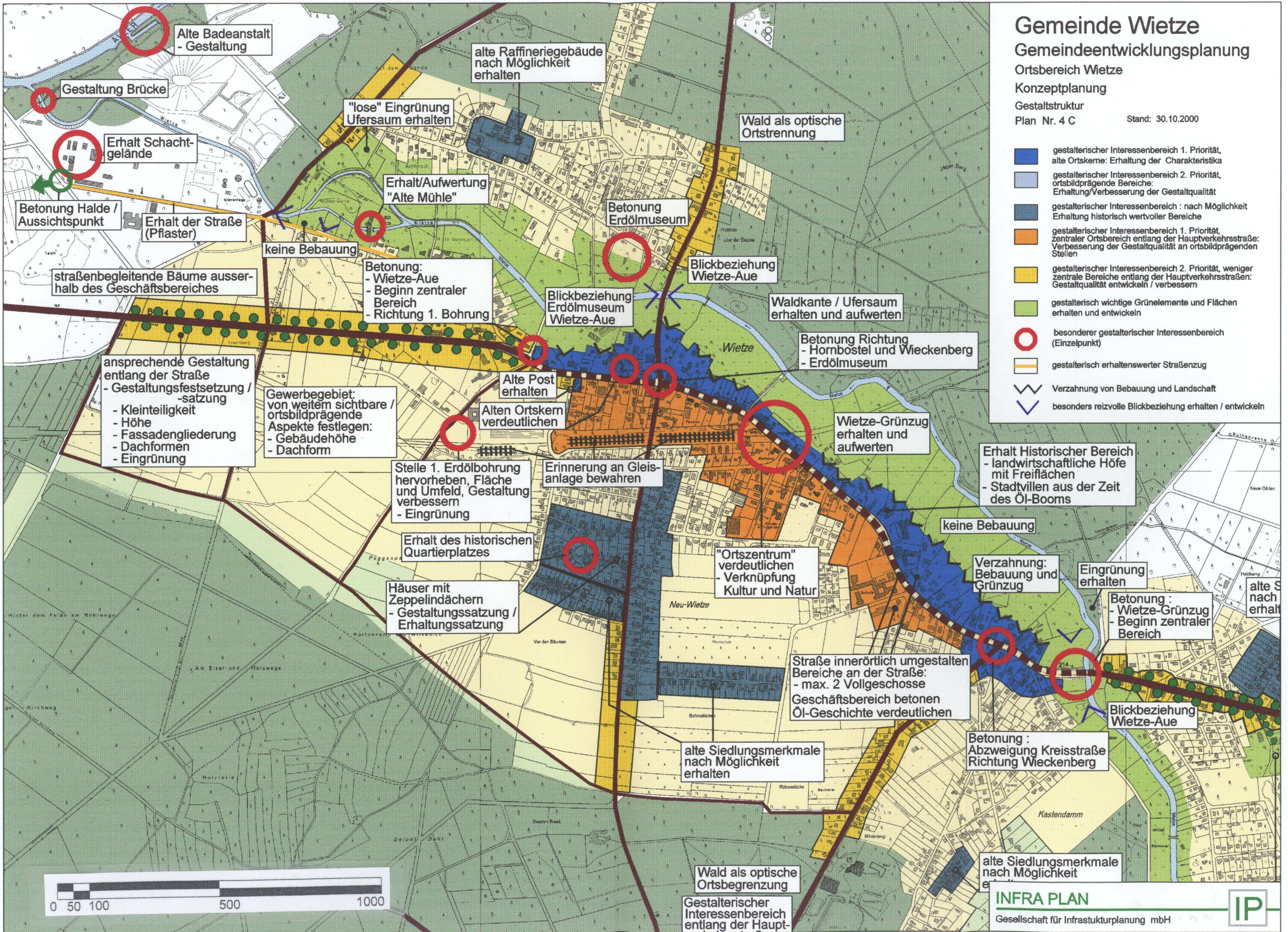


Gemeinde Wietze
Gemeindeentwicklungsplanung
Ortsbereich Wietze
Konzeptplanung
 Gestaltstruktur
 Plan Nr. 4 C
 Stand: 30.10.2000

- gestalterischer Interessenbereich 1. Priorität, alte Ortskerne: Erhaltung der Charakteristika
- gestalterischer Interessenbereich 2. Priorität, ortsbildprägende Bereiche: Erhaltung/Verbesserung der Gestaltqualität
- gestalterischer Interessenbereich : nach Möglichkeit Erhaltung historisch wertvoller Bereiche
- gestalterischer Interessenbereich 1. Priorität, zentraler Ortsbereich entlang der Hauptverkehrsstraße: Verbesserung der Gestaltqualität an ortsbildprägenden Stellen
- gestalterischer Interessenbereich 2. Priorität, weniger zentrale Bereiche entlang der Hauptverkehrsstraßen: Gestaltqualität entwickeln / verbessern
- gestalterisch wichtige Grünelemente und Flächen erhalten und entwickeln
- besonderer gestalterischer Interessenbereich (Einzelpunkt)
- gestalterisch erhaltenswerter Straßenzug
- Verzahnung von Bebauung und Landschaft
- besonders reizvolle Blickbeziehung erhalten / entwickeln



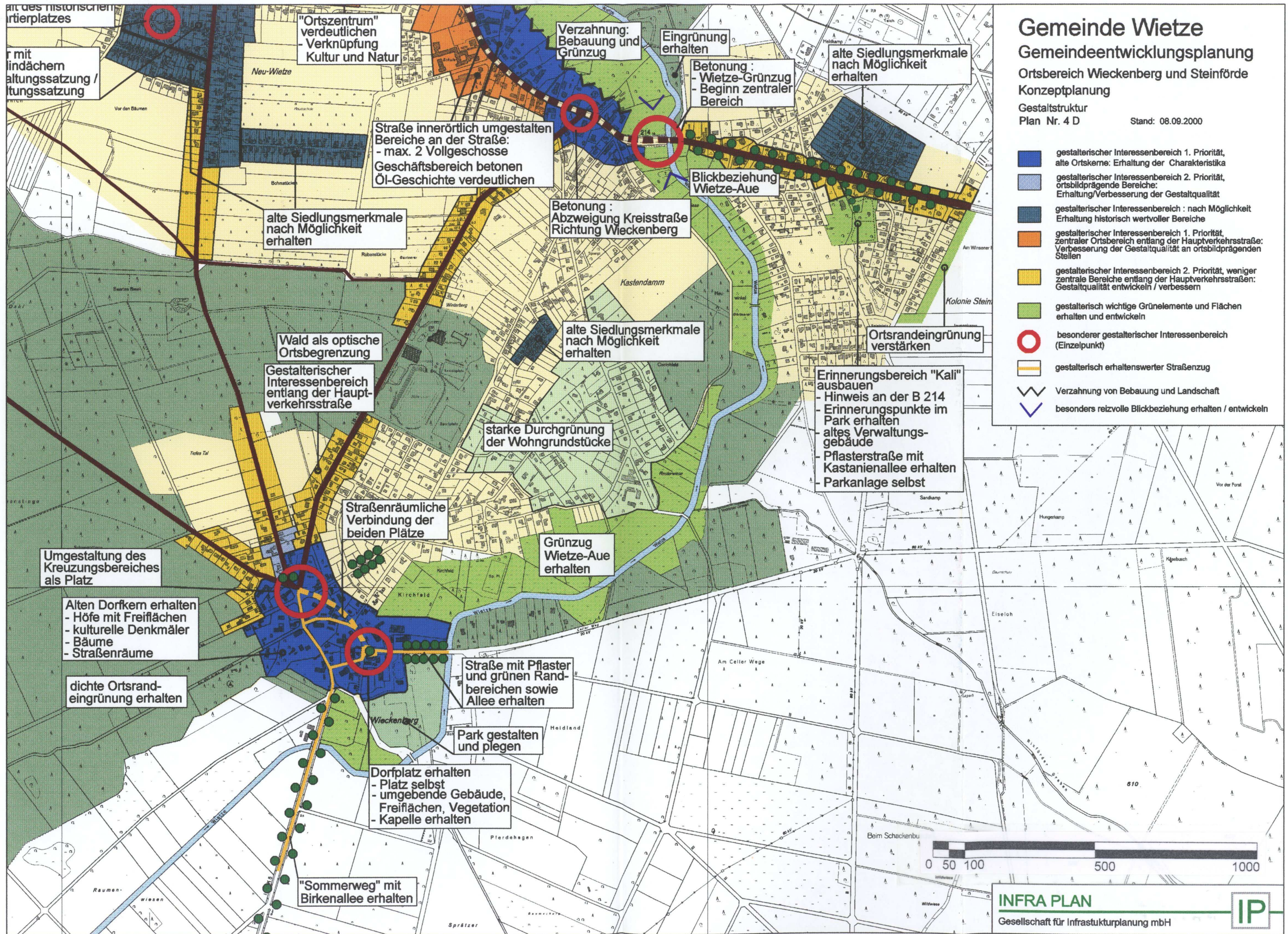
Gemeinde Wietze

Gemeindeentwicklungsplanung

Ortsbereich Wieckenberg und Steinförde

Konzeptplanung

Gestaltstruktur
Plan Nr. 4 D
Stand: 08.09.2000



"Ortszentrum" verdeutlichen
- Verknüpfung Kultur und Natur

Verzahnung:
Bebauung und Grünzug

Eingrünung erhalten

Betonung:
- Wietze-Grünzug
- Beginn zentraler Bereich

alte Siedlungsmerkmale nach Möglichkeit erhalten

Straße innerörtlich umgestalten
Bereiche an der Straße:
- max. 2 Vollgeschosse
Geschäftsbereich betonen
Öl-Geschichte verdeutlichen

Blickbeziehung Wietze-Aue

Betonung:
Abzweigung Kreisstraße Richtung Wieckenberg

alte Siedlungsmerkmale nach Möglichkeit erhalten

alte Siedlungsmerkmale nach Möglichkeit erhalten

Ortsrandeingrünung verstärken

Wald als optische Ortsbegrenzung

Gestalterischer Interessensbereich entlang der Hauptverkehrsstraße

starke Durchgrünung der Wohngrundstücke

Erinnerungsbereich "Kali" ausbauen
- Hinweis an der B 214
- Erinnerungspunkte im Park erhalten
- altes Verwaltungsgebäude
- Pflasterstraße mit Kastanienallee erhalten
- Parkanlage selbst

Straßenräumliche Verbindung der beiden Plätze

Grünzug Wietze-Aue erhalten

Umgestaltung des Kreuzungsbereiches als Platz

Alten Dorfkern erhalten
- Höfe mit Freiflächen
- kulturelle Denkmäler
- Bäume
- Straßenräume

dichte Ortsrandeingrünung erhalten

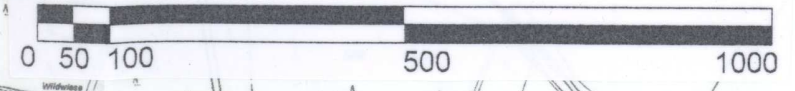
Straße mit Pflaster und grünen Randbereichen sowie Allee erhalten

Park gestalten und pflegen

Dorfplatz erhalten
- Platz selbst
- umgebende Gebäude, Freiflächen, Vegetation
- Kapelle erhalten

"Sommerweg" mit Birkenallee erhalten

- gestalterischer Interessensbereich 1. Priorität, alte Ortskerne: Erhaltung der Charakteristika
- gestalterischer Interessensbereich 2. Priorität, ortsbildprägende Bereiche: Erhaltung/Verbesserung der Gestaltqualität
- gestalterischer Interessensbereich: nach Möglichkeit Erhaltung historisch wertvoller Bereiche
- gestalterischer Interessensbereich 1. Priorität, zentraler Ortsbereich entlang der Hauptverkehrsstraße: Verbesserung der Gestaltqualität an ortsbildprägenden Stellen
- gestalterischer Interessensbereich 2. Priorität, weniger zentrale Bereiche entlang der Hauptverkehrsstraßen: Gestaltqualität entwickeln / verbessern
- gestalterisch wichtige Grünelemente und Flächen erhalten und entwickeln
- besonderer gestalterischer Interessensbereich (Einzelpunkt)
- gestalterisch erhaltenswerter Straßenzug
- Verzahnung von Bebauung und Landschaft
- besonders reizvolle Blickbeziehung erhalten / entwickeln

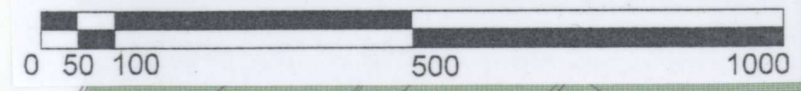
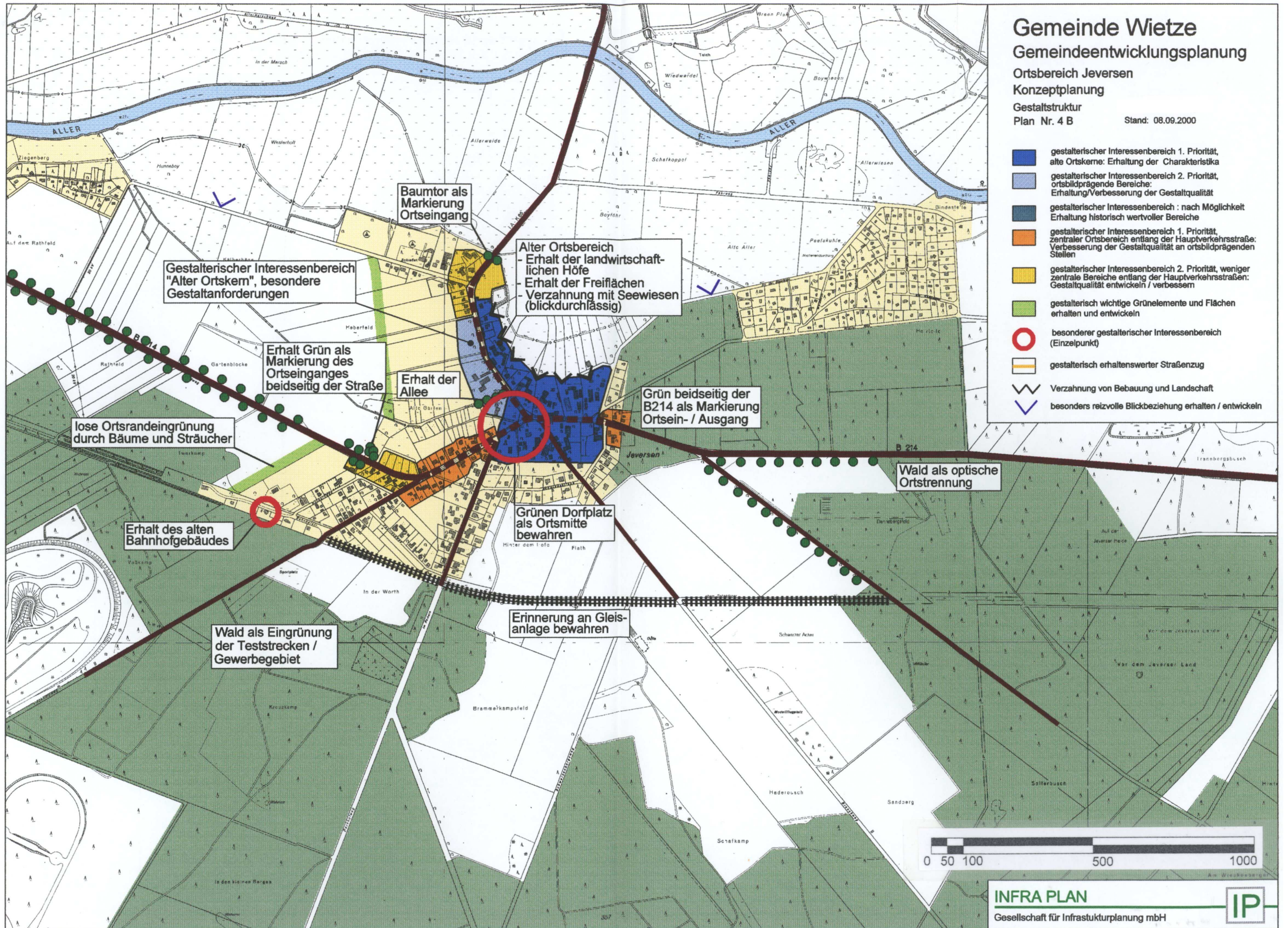


INFRA PLAN

Gesellschaft für Infrastrukturplanung mbH



- gestalterischer Interessensbereich 1. Priorität, alte Ortskerne: Erhaltung der Charakteristika
- gestalterischer Interessensbereich 2. Priorität, ortsbildprägende Bereiche: Erhaltung/Verbesserung der Gestaltqualität
- gestalterischer Interessensbereich : nach Möglichkeit Erhaltung historisch wertvoller Bereiche
- gestalterischer Interessensbereich 1. Priorität, zentraler Ortsbereich entlang der Hauptverkehrsstraße: Verbesserung der Gestaltqualität an ortsbildprägenden Stellen
- gestalterischer Interessensbereich 2. Priorität, weniger zentrale Bereiche entlang der Hauptverkehrsstraßen: Gestaltqualität entwickeln / verbessern
- gestalterisch wichtige Grünelemente und Flächen erhalten und entwickeln
- besonderer gestalterischer Interessensbereich (Einzelpunkt)
- gestalterisch erhaltenswerter Straßenzug
- Verzahnung von Bebauung und Landschaft
- besonders reizvolle Blickbeziehung erhalten / entwickeln



- gestalterischer Interessensbereich 1. Priorität, alte Ortskerne: Erhaltung der Charakteristika
- gestalterischer Interessensbereich 2. Priorität, ortsbildprägende Bereiche: Erhaltung/Verbesserung der Gestaltqualität
- gestalterischer Interessensbereich : nach Möglichkeit Erhaltung historisch wertvoller Bereiche
- gestalterischer Interessensbereich 1. Priorität, zentraler Ortsbereich entlang der Hauptverkehrsstraße: Verbesserung der Gestaltqualität an ortsbildprägenden Stellen
- gestalterischer Interessensbereich 2. Priorität, weniger zentrale Bereiche entlang der Hauptverkehrsstraßen: Gestaltqualität entwickeln / verbessern
- gestalterisch wichtige Grünelemente und Flächen erhalten und entwickeln
- besonderer gestalterischer Interessensbereich (Einzelpunkt)
- gestalterisch erhaltenswerter Straßenzug
- Verzahnung von Bebauung und Landschaft
- besonders reizvolle Blickbeziehung erhalten / entwickeln

Alter Ortsbereich
 - Erhalt der landwirtschaftlichen Höfe
 - Erhalt der Freiflächen
 - Erhalt der Straße mit Grün und Bäumen,
 - 1 Vollgeschoß
 - keine angehobenen Gebäude
 - rote Dachpfannen
 - maximale GRZ festlegen
 - geschlossene Dachflächen
 - roter Klinker
 - ortstypische Einfriedungen

Bäume, Koppeln, Weiden mit Bebauung verzahnt

Straßenraum erhalten: Verlauf, grüner Randbereich und schmale Fahrspur

"lose" Ortsrandeingrünung: Bäume und Sträucher

Blickdurchlässige Bebauung

Baumkulissen (Ortseingrünung)

Kreisel als Markierung des Ortseinganges

Wald als optische Ortsbegrenzung

Halle, Eingrünung, Verkleidung, ...
 - gestalterisch verbessern

Blickdurchlässiges Grün

Bereich an der Straße
 - 1 Vollgeschoß
 - rotes Satteldach
 - roter Klinker

Aufwertung des Ortszentrums
 - Dorfgemeinschaftshaus
 - Freiflächen
 - Wertstoffcontainer

Straße innerörtlich umgestalten

Einfamilienhausgebiet am 1945:
 wenig Gestaltungsanforderungen
 - 1 Vollgeschoß
 - keine "Hügelhäuser"

alte Raffineriegebäude nach Möglichkeit erhalten

