

Gemeinde Wietze

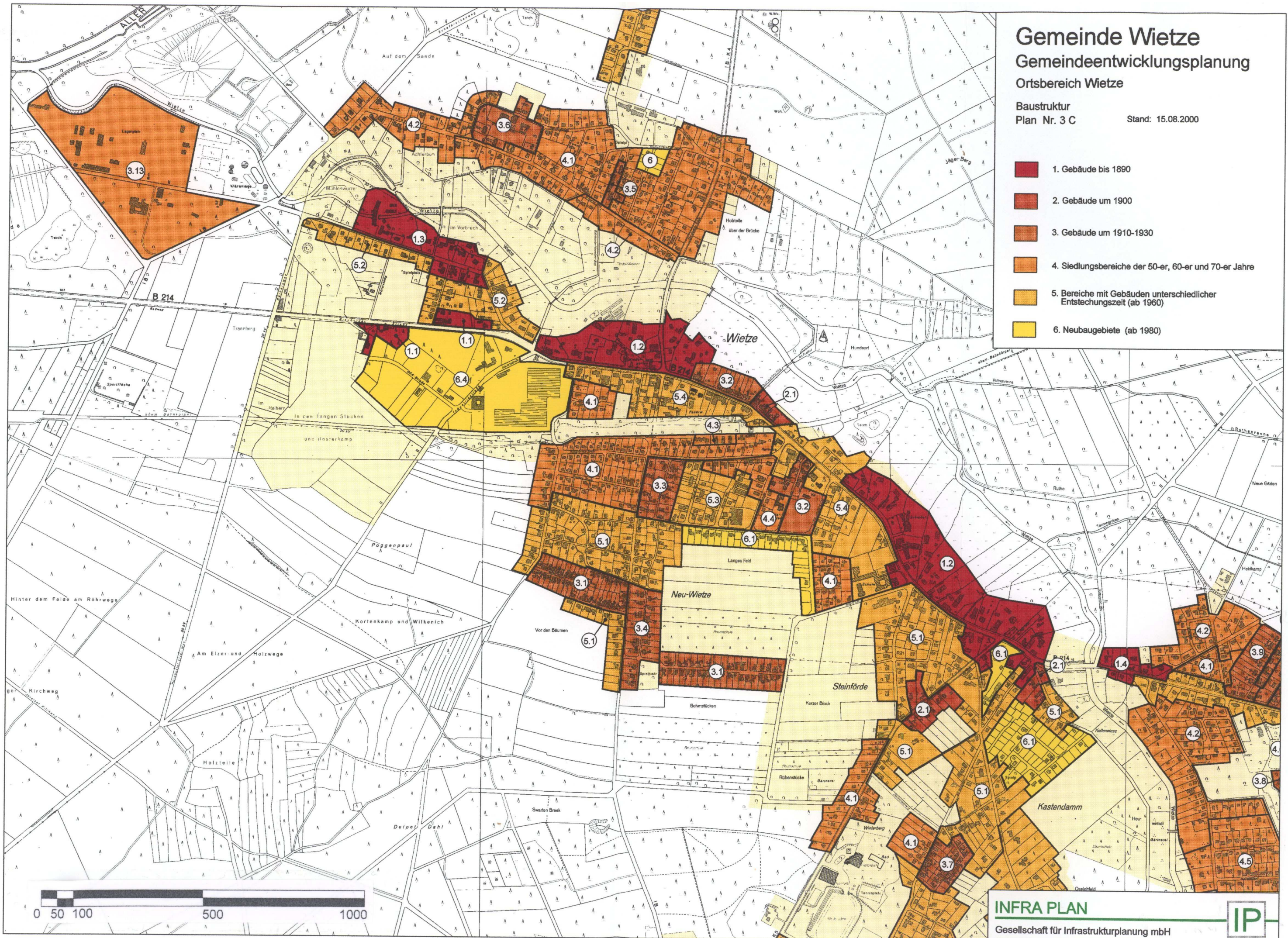
Gemeindeentwicklungsplanung

Ortsbereich Wietze

Baustruktur
Plan Nr. 3 C

Stand: 15.08.2000

- 1. Gebäude bis 1890
- 2. Gebäude um 1900
- 3. Gebäude um 1910-1930
- 4. Siedlungsbereiche der 50-er, 60-er und 70-er Jahre
- 5. Bereiche mit Gebäuden unterschiedlicher Entstehungszeit (ab 1960)
- 6. Neubaugebiete (ab 1980)



Gemeinde Wietze

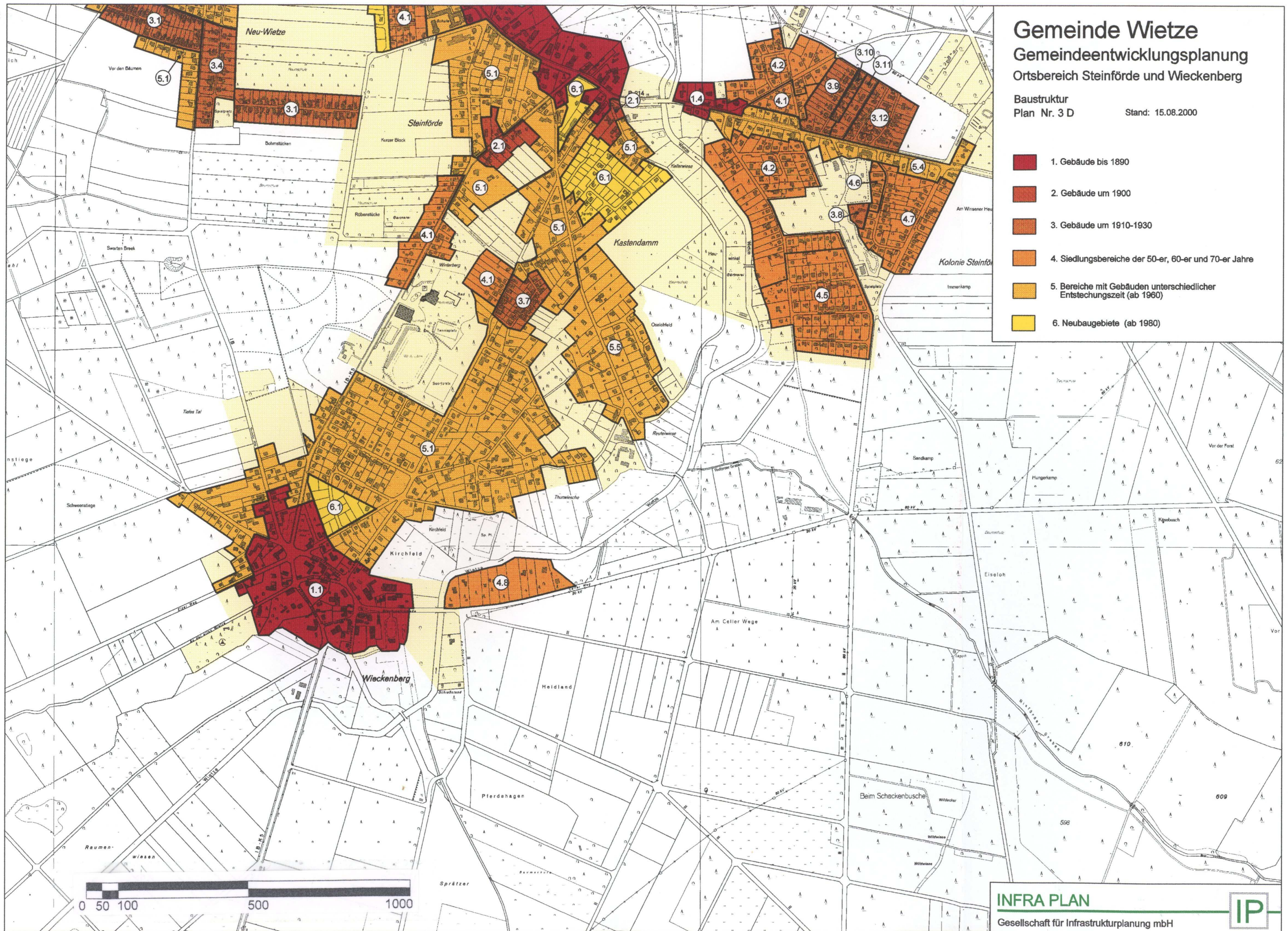
Gemeindeentwicklungsplanung

Ortsbereich Steinförde und Wieckenberg

Baustruktur
Plan Nr. 3 D

Stand: 15.08.2000

- 1. Gebäude bis 1890
- 2. Gebäude um 1900
- 3. Gebäude um 1910-1930
- 4. Siedlungsbereiche der 50-er, 60-er und 70-er Jahre
- 5. Bereiche mit Gebäuden unterschiedlicher Entstehungszeit (ab 1960)
- 6. Neubaugebiete (ab 1980)



Gemeinde Wietze

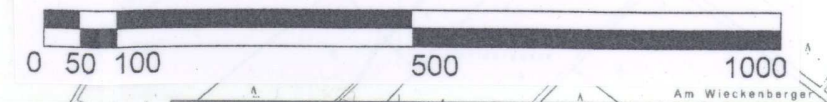
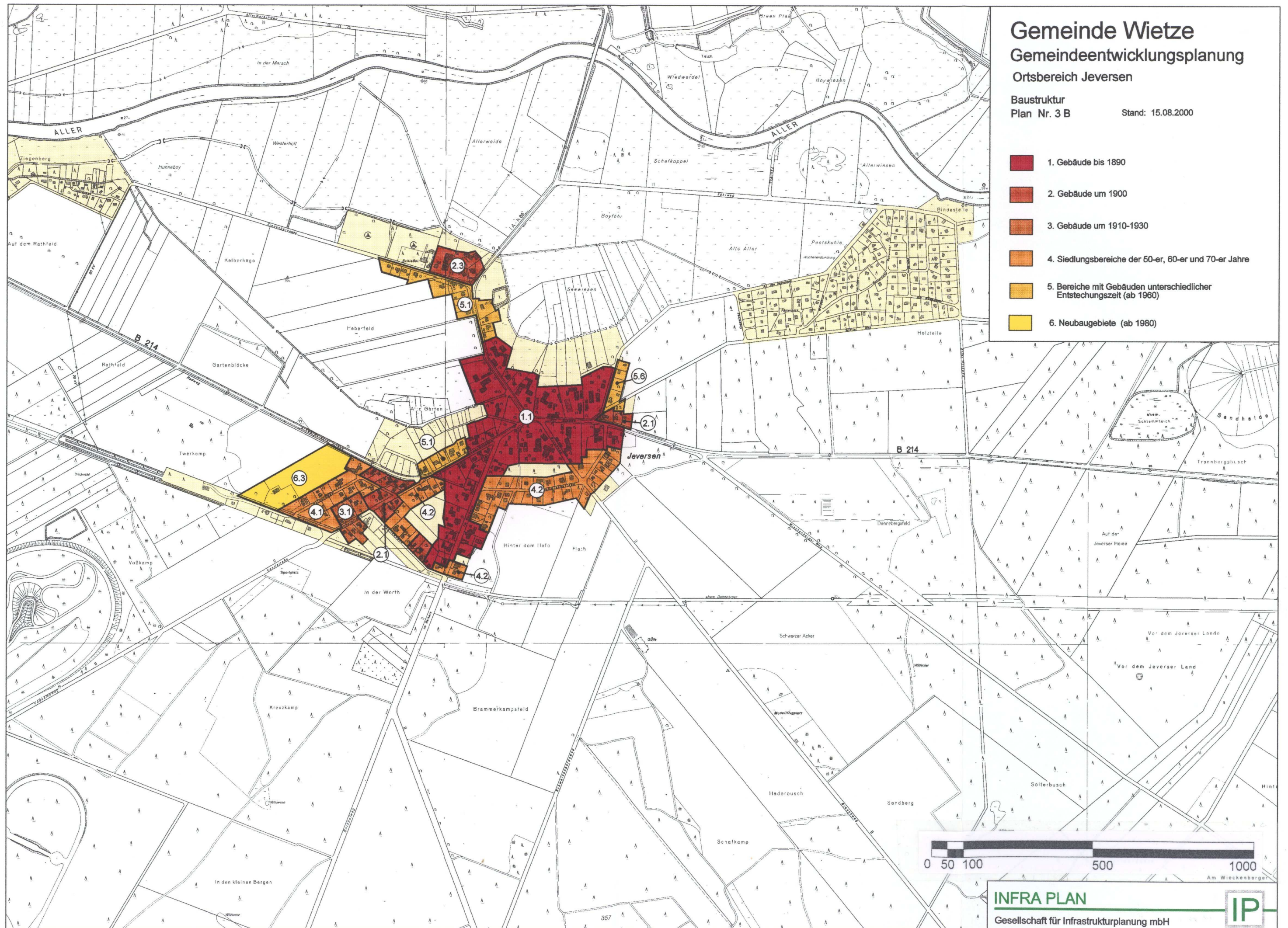
Gemeindeentwicklungsplanung

Ortsbereich Jeverseen

Baustruktur
Plan Nr. 3 B

Stand: 15.08.2000

- 1. Gebäude bis 1890
- 2. Gebäude um 1900
- 3. Gebäude um 1910-1930
- 4. Siedlungsbereiche der 50-er, 60-er und 70-er Jahre
- 5. Bereiche mit Gebäuden unterschiedlicher Entstehungszeit (ab 1960)
- 6. Neubaugebiete (ab 1980)



Gemeinde Wietze

Gemeindeentwicklungsplanung

Ortsbereich Hornbostel

Baustruktur
Plan Nr. 3 A
Stand: 15.08.2000

- 1. Gebäude bis 1890
- 2. Gebäude um 1900
- 3. Gebäude um 1910-1930
- 4. Siedlungsbereiche der 50-er, 60-er und 70-er Jahre
- 5. Bereiche mit Gebäuden unterschiedlicher Entstehungszeit (ab 1960)
- 6. Neubaugebiete (ab 1980)

