

Gemeinde Wietze

Erstmalige Herstellung der Straße Tannenpark zwischen Hornbostel und Südwinzen



Bauablauf

Gliederung

- Sachstand
- Sperrung nach altem Bauzeitenplan
- Optimierung der Bauphasen
- Kosten

Sachstand

- Auftrag an Fa. Eimer Bau GmbH, Visselhövede wurde am 4. Dez. 2018 erteilt
- durch optimalen Ausschreibungszeitraum liegt die Auftragssumme ca. 23 % unter der Kostenberechnung
- Holzungsarbeiten wurde in vegetationsarmen Zeit bereits ausgeführt
- Baubeginn ist voraussichtlich am 25. März 2019

Sperrungen während der Bauzeit

Durch die Verschiebung der Straße sind folgende Arbeiten erforderlich

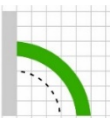
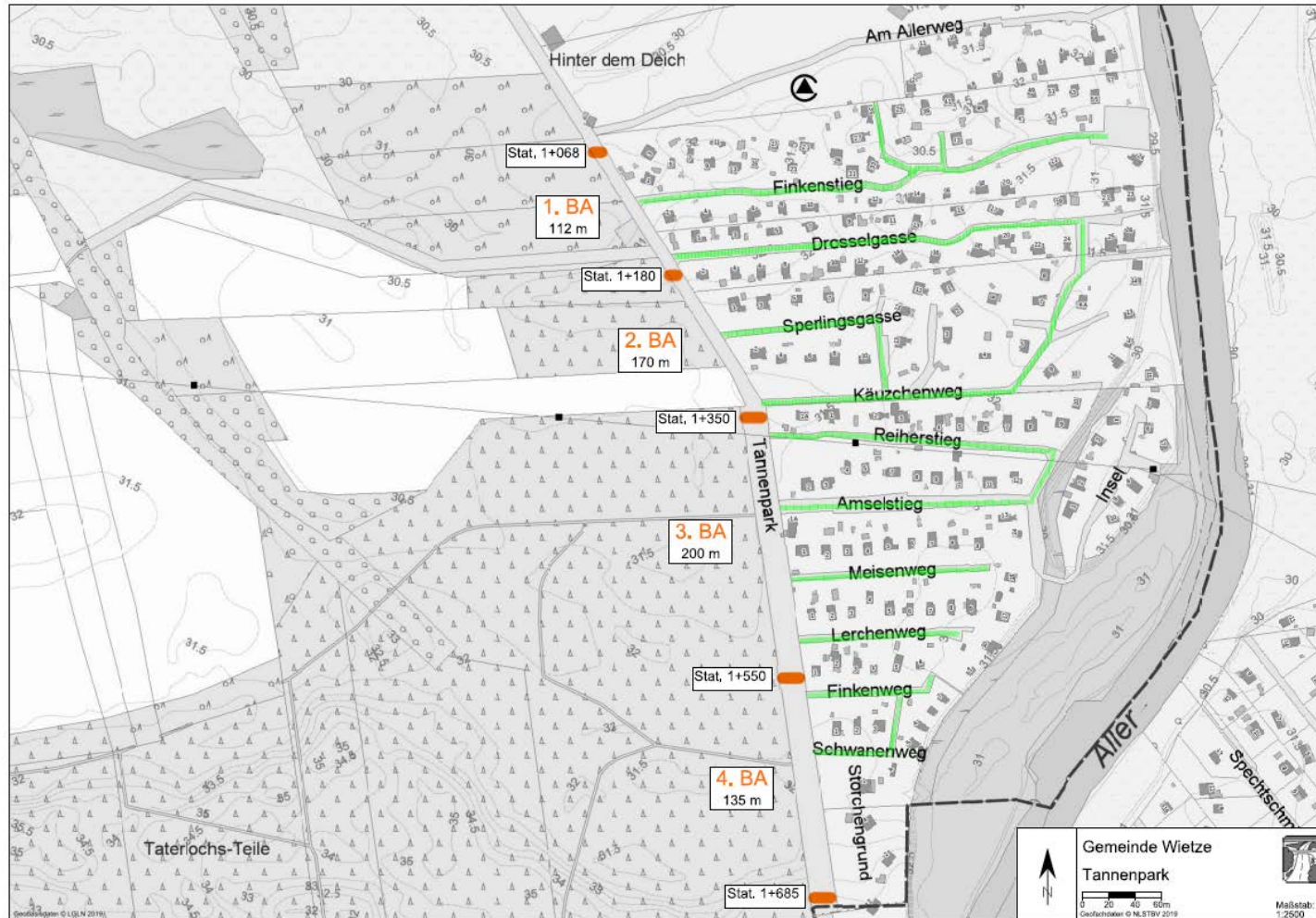
- Oberboden u. Boden an bebauter Seite (Aller) lösen
- Schotterbefestigung aufnehmen
- Planum herstellen und Schotter einbauen
- Sickermulde an Waldseite herstellen

Durch diese Arbeitsschritte ist die Benutzung des Abschnittes während der Arbeiten NICHT möglich

Bauabschnitte / Verkehrsführung

- Ursprünglich war vorgesehen den Ausbau in 2 Abschnitten von je 300 – 350 m Länge auszuführen
- Für die Erreichbarkeit der Grundstücke wird der Allerradweg für den Anliegerverkehr geöffnet und die Seitenränder im Wald befestigt
- Um die nicht nutzbaren Bereiche durch den Bau zu reduzieren habe wir jetzt 4 Abschnitte vorgesehen

Lageplan



Optimierung der Bauphasen

- Hierdurch Verkürzung der gesperrten Abschnitte
- Fertige Abschnitte sind für Rettungsfahrzeuge benutzbar
- Zusätzliche Sperrungen
 - für Pflasterstreifen in Einmündungen
 - für Asphalteinbau (auf gesamter Länge)

Kosten

Auftragssumme:	ca. 380.000 Euro
Mehrkosten für 4 Abschnitte	ca. 18.000 Euro (ca. 5 %)

Sofern der ausgekofferte Abschnitt täglich befahrbar sein sollte würden deutliche Mehrkosten entstehen. Zusätzlich würde sich die Bauzeit um 1 – 1,5 Monate verlängern.

Fazit:

Um die Erreichbarkeit der Grundstücke mit Rettungsfahrzeugen zu verbessern → 4 Bauabschnitte mit keiner spürbaren Verlängerung der Bauzeit.

Vielen Dank für Ihre Aufmerksamkeit

